

L'estuaire de la Vilaine

Le fleuve

Source : Juvigné (Mayenne)

Superficie du bassin versant : 10 536 km²

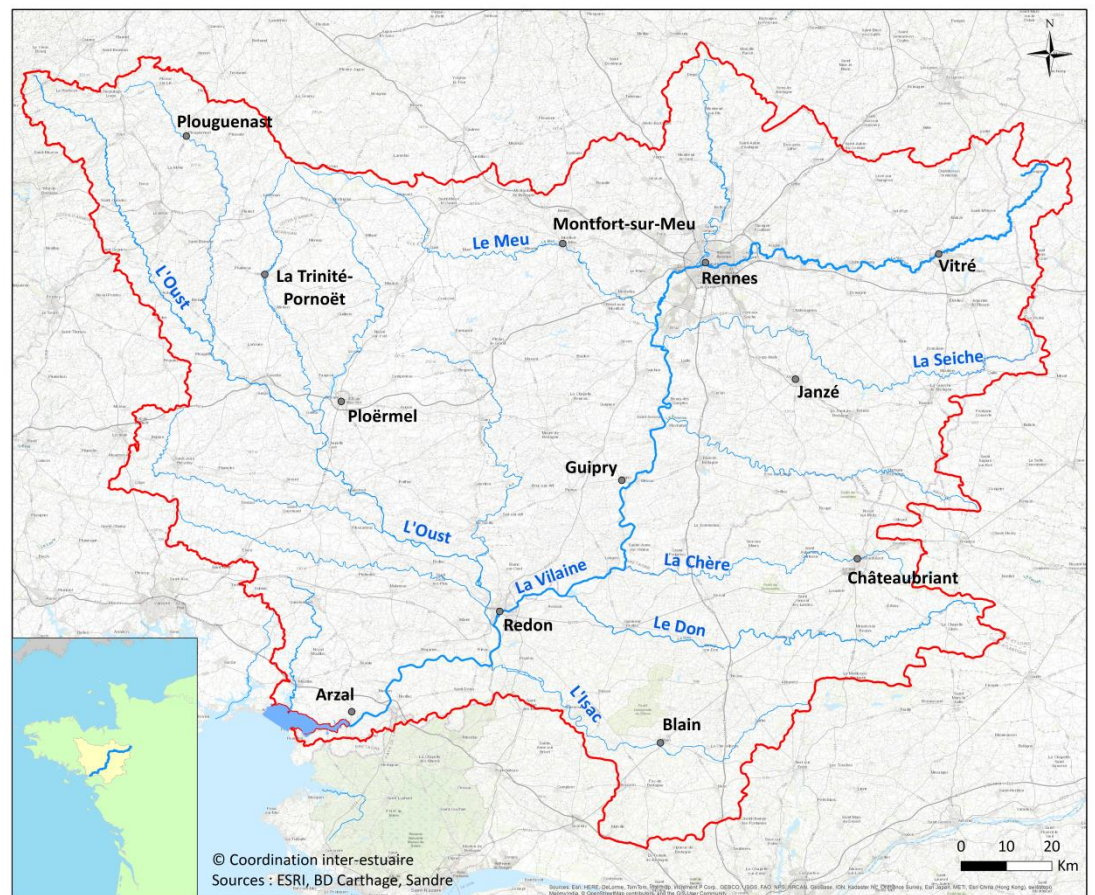
Longueur : 225 km

Principaux affluents :

- Rive droite : Ille, Meu, Oust
- Rive gauche : Seiche, Semmon, Chère, Don, Isac

Particularité :

Le barrage d'Arzal-Camoël, situé à 12 km de l'embouchure, bloque la propagation de la marée vers l'amont. La retenue qu'il engendre est utilisée comme réservoir d'eau douce pour la production d'eau potable et port de plaisance. Le maintien de ces usages implique de fortes répercussions sur les apports en eau douce à l'estuaire.



L'estuaire

Superficie du bassin versant : 680 km² (sous-bassins versants en aval du barrage d'Arzal-Camoël incluant la baie de Vilaine jusqu'à la pointe de Penvins (sud de Kervoyal) et celle du Castelli à Priac-sur-Mer).

Superficie en eau de l'estuaire à pleine mer : 22 km² (données Géo-Transfert/Univ. de Bordeaux, 2015)

Largeur à l'embouchure : 4,4 km (Pointe de Kervoyal à la pointe de Pénestin)

Limite d'influence de la marée : 12 km (limitée par le barrage d'Arzal-Camoël)

Limite d'intrusion saline (en vive-eau) :

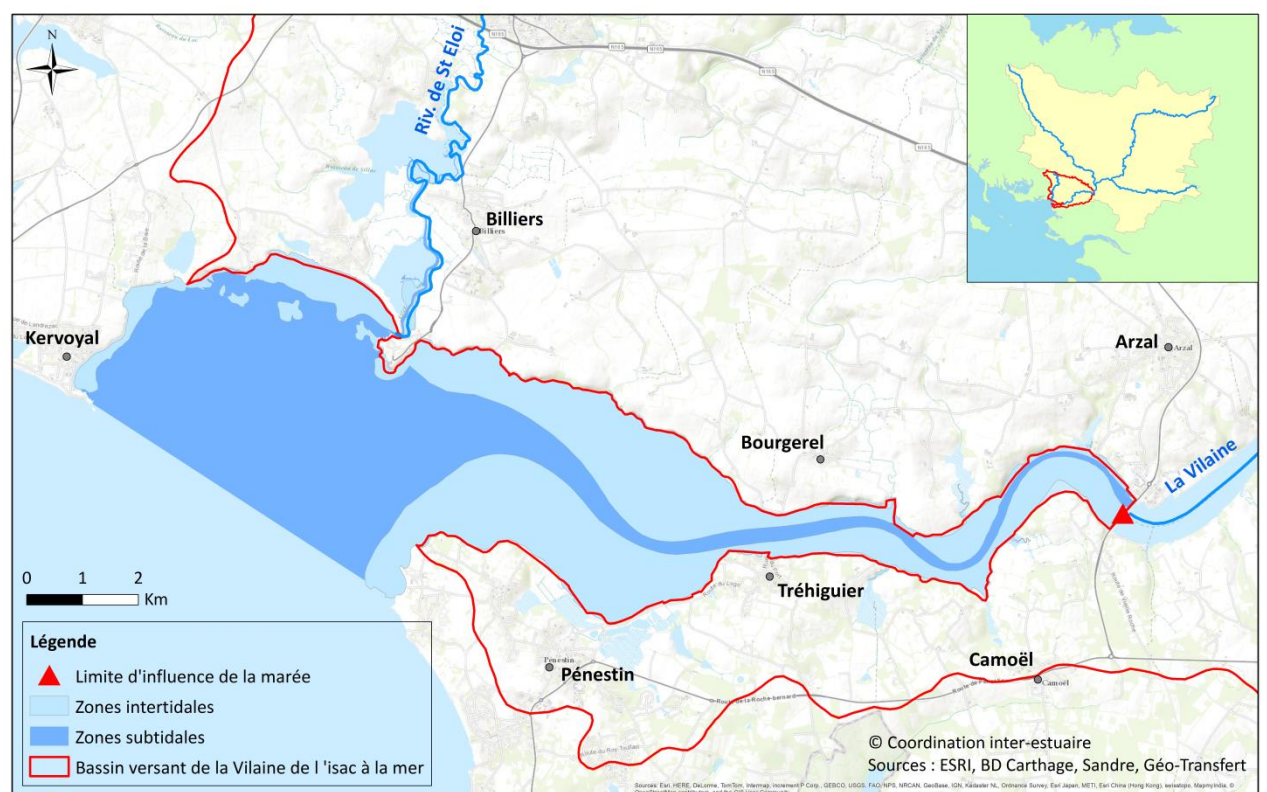
12 km (limitée par le barrage d'Arzal-Camoël)

Marnage maximal (en vive-eau) : 7,55 m à Tréhiguier (régime macrotidal)

Débit moyen à l'entrée du système : 74 m³.s⁻¹ (module sur 2002/2017 à Rieux à une quarantaine de km en amont du barrage)

Débit de crue : 810 m³.s⁻¹ (crue décennale à Rieux - Banque HYDRO, 2017)

Débit d'étiage : 5,50 m³.s⁻¹ (QMNA5 à Rieux - Banque HYDRO, 2017)



Etats des eaux de transition (DCE)

L'estuaire de la Vilaine comporte une masse d'eau de transition FRGT27, classée en bon état.

Les résultats détaillés sont issus de l'état des lieux réalisé en 2013 par l'Agence de l'Eau Loire-Bretagne pour l'élaboration du SDAGE 2016-2021.

		Bon	Mauvais	Etat de FRGT27		
Etat chimique*		X		Bon		
Etat écologique**			X			

Détails de l'évaluation de l'état écologique						Non pertinent
• Biologie	Poisson					Phytoplancton (ME turbide) angiospermes (zostères)
	Macroalgues opportunistes (ulves)					
• Physico-chimie	Nutriments					
• Hydromorphologie	Inférieur au très bon état (MEFM)					

* Niveau de confiance élevé
** Niveau de confiance moyen

Quelques acteurs

Collectivités territoriales :

- Régions : Bretagne, Pays-de-la-Loire
- Départements : Morbihan, Loire Atlantique et Ille et Vilaine

Principale(s) communauté(s) urbaine(s) ou d'agglomération :

- Communauté de communes Arc Sud Bretagne, Cap Atlantique

Autres acteurs :

- Agence de l'eau Loire-Bretagne
- Institution d'Aménagement de la Vilaine (EPTB Vilaine regroupant les 3 départements concernés), porteur du SAGE Vilaine et également gestionnaire du barrage d'Arzal et de sa retenue
- Parc Naturel Régional de Brière (au Sud de l'estuaire)

