

L'estuaire de la Loire

Le fleuve

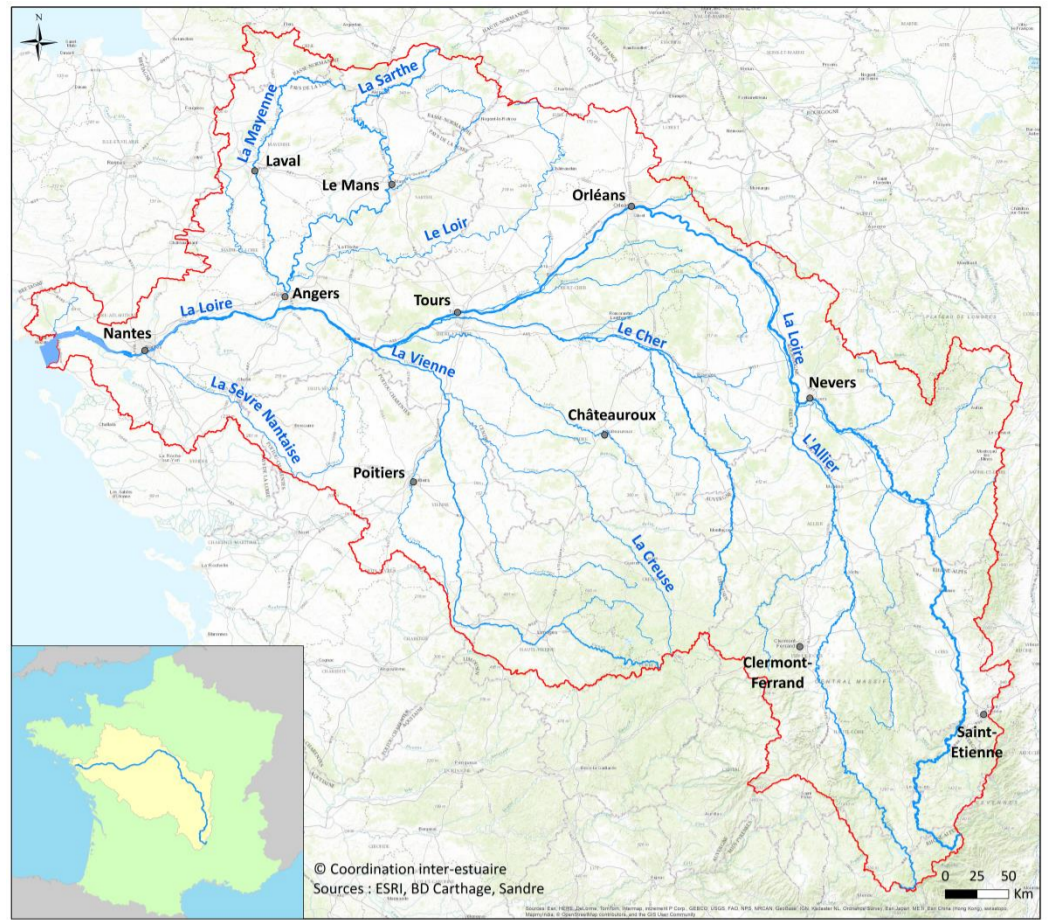
Source : Mont Gerbier des joncs (Cévennes)

Superficie du bassin versant : 118 000 km²

Longueur : 1013 km

Principaux affluents :

- Rive droite : la Maine (12 km de long formée suite à la confluence de la Sarthe avec le Loir et la Mayenne)
- Rive gauche : la Vienne, l'Indre, le Cher, l'Allier



L'estuaire

Superficie du bassin versant : 7470 km²

Superficie en eau de l'estuaire à pleine mer : 270 km² (surface de la masse d'eau de transition)

Largeur à l'embouchure : 11,7 km (au trait cote) et 1,8 km (à la limite transversale de la mer à hauteur de St Nazaire)

Limite d'influence de la marée : 97 km (à partir de la limite transversale de la mer vers l'amont)

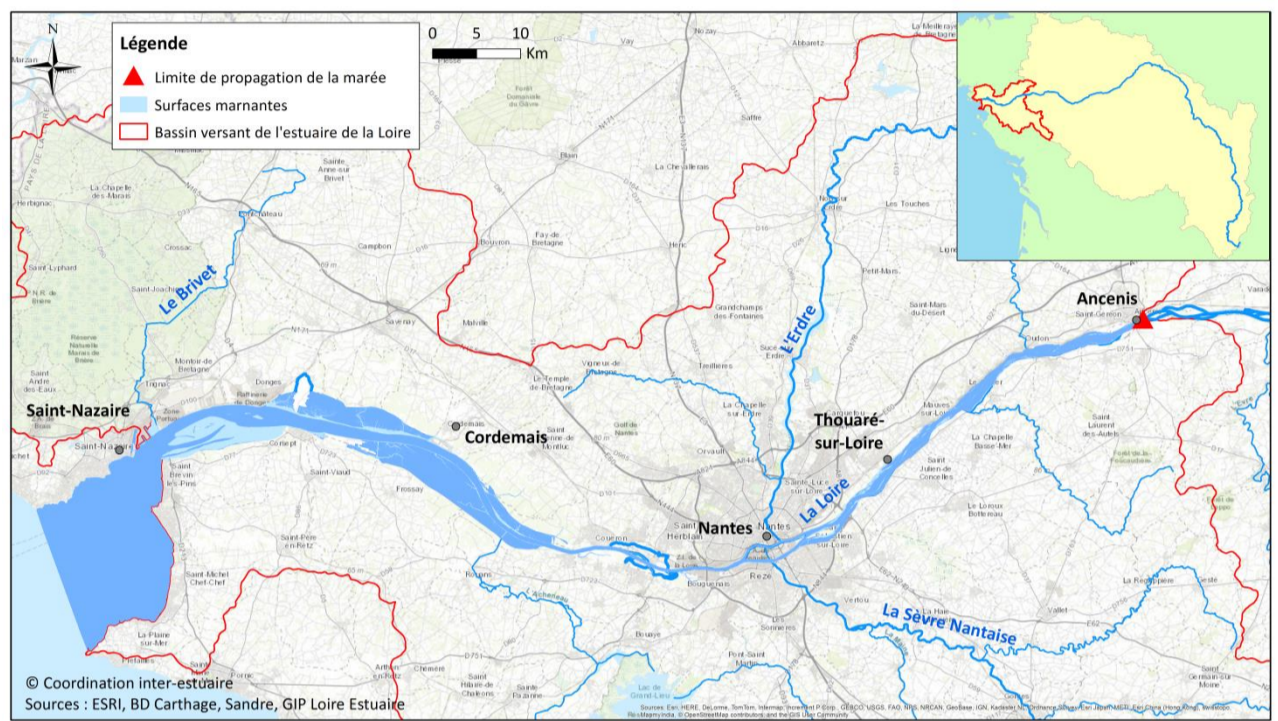
Limite d'intrusion saline (en vive-eau) : environ 60 km (à Thouaré en vive-eau exceptionnelle et étiage sévère)

Marnage maximal (en vive-eau) : 6 m dans l'estuaire (5 m à l'embouchure, régime macrotidal)

Débit moyen à l'entrée du système : 843 m³.s⁻¹ (module sur 1863/2017 à Montjean-sur-Loire - Banque HYDRO)

Débit de crue : 5200 m³.s⁻¹ (Crue décennale à Montjean-sur-Loire - Banque HYDRO, 2017)

Débit d'étiage : 140 m³.s⁻¹ (QMNA5 - Banque HYDRO, 2017)



Etats des eaux de transition (DCE)

L'estuaire de la Loire comporte une masse d'eau de transition FRGT28, classée en mauvais état en raison de la mauvaise qualité chimique des eaux.

Les résultats détaillés sont issus de l'état des lieux réalisé par l'Agence de l'Eau Loire-Bretagne pour le SDAGE 2010/2015. L'actualisation de cet état des lieux réalisé en 2013 pour l'élaboration du SDAGE 2016-2021 maintient le classement de la MET en mauvais état.

	Bon	Mauvais	Etat de FRGT28*		
Etat chimique	Bon	Mauvais X	Mauvais		
Etat écologique	Très bon	Bon	Moyen	Médiocre	Mauvais X

Détails de l'évaluation de l'état écologique					Non pertinent
• Biologie	Macroalgues opportunistes (ulves)	Poisson			Phytoplancton (MET turbide) Macroalgues intertidales angiospermes (zostères)
• Physico-chimie	Nutriments				
• Hydromorphologie	Inférieur au très bon état (MEFM)				

* Niveau de confiance non connu Oxygène : non évalué

Quelques acteurs

Collectivités territoriales :

- Région : Pays de la Loire
- Départements : Loire-Atlantique et Maine-et-Loire

Principale(s) communauté(s) urbaine(s) ou d'agglomération :

- Nantes Métropole, Communauté d'Agglomération de la Région Nazairienne et de l'Estuaire (CARENE)

Autres acteurs :

- Agence de l'eau Loire-Bretagne
- GIP Loire-Estuaire, également animateur de la « plateforme estuaire » du Plan Loire Grandeur Nature
- Le syndicat Loire aval (Syloa), porteur du SAGE Estuaire de la Loire
- Port Atlantique Nantes-Saint-Nazaire (GPMNSN)

