

# L'estuaire de la Vie

## Le fleuve

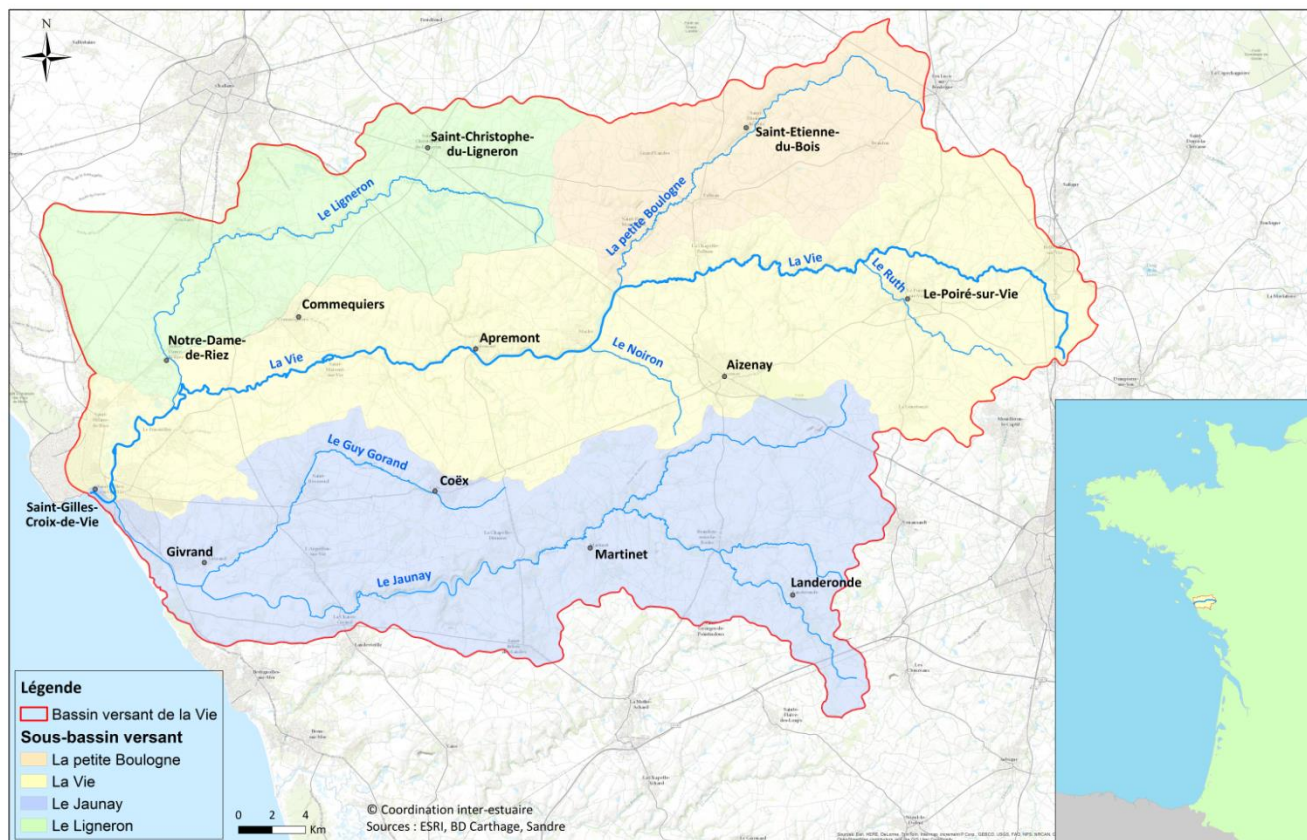
**Source :** Belleville-sur-Vie (Vendée)

**Superficie du bassin versant :** 751 km<sup>2</sup>

**Longueur :** 63,65 km (de la source jusqu'à la sortie du port)

**Principaux affluents :**

- Rive droite : La Petite Boulogne, le Ligneron
- Rive gauche : le Ruth, le Noiron



## L'estuaire

**Superficie du bassin versant :** 84 km<sup>2</sup> (y compris le sous-bassin du Jaunay de 59,50 km<sup>2</sup>)

**Superficie de l'estuaire à pleine mer :** 0,95 km<sup>2</sup> (sans le marais de la basse Vallée de 200 ha)

**Largeur à l'embouchure :** 85 m (extrémité du port)

**Limite d'influence de la marée :** 8,25 km (du barrage des Vallées jusqu'à la sortie du port)

**Limite d'intrusion saline (en vive-eau) :** 8,25 km (du barrage des Vallées jusqu'à la sortie du port)

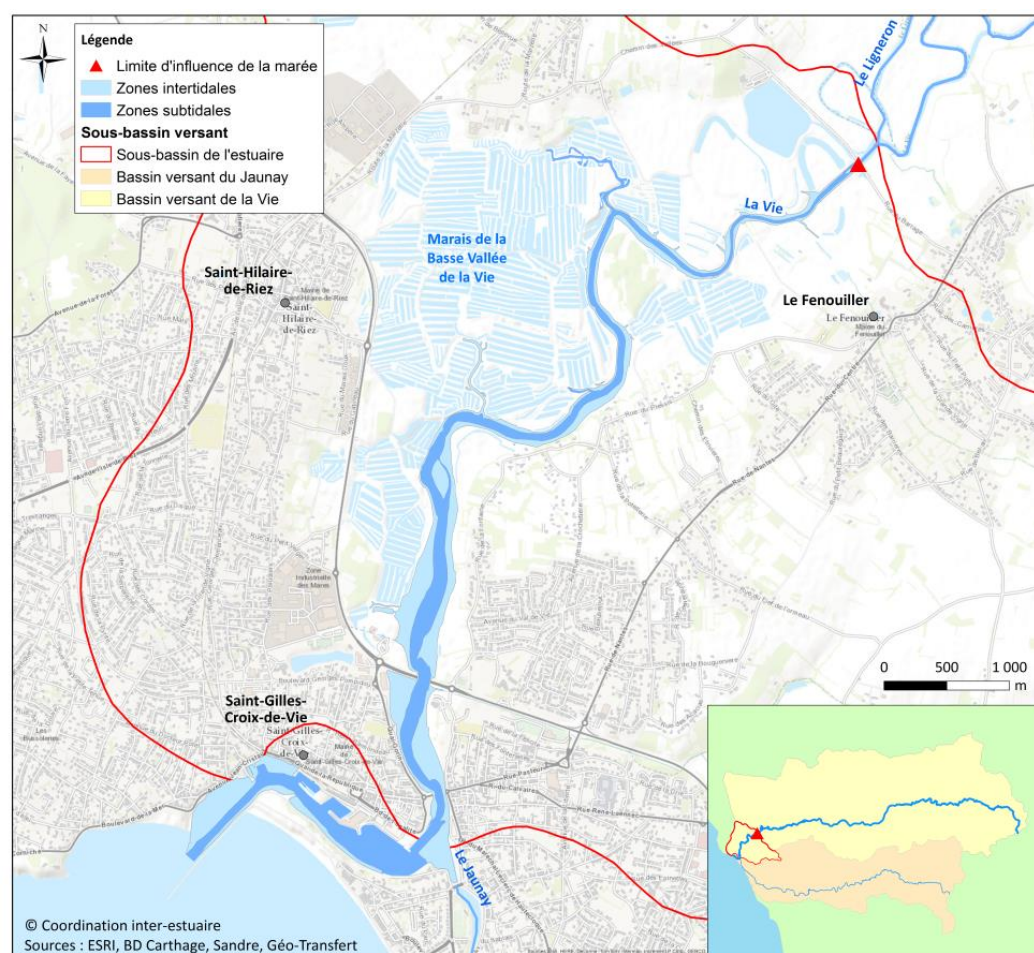
**Marnage :** - m

**Débit moyen :** 1,120 m<sup>3</sup>.s<sup>-1</sup> (moyenne 1994/2016 à la Chapelle-Palluau (très en amont de l'estuaire - Banque HYDRO, 2017))

**Débit de crue :**

- 20 à 25 m<sup>3</sup>.s<sup>-1</sup> pour la Vie, 6 à 8 m<sup>3</sup>.s<sup>-1</sup> pour le Jaunay (Etat des Lieux SAGE du bassin de la Vie et du Jaunay)
- 28 m<sup>3</sup>.s<sup>-1</sup> (crue décennale à la Chapelle-Palluau - Banque HYDRO, 2017)

**Débit d'étiage :** 0.010 m<sup>3</sup>.s<sup>-1</sup> (QMNA5 à la Chapelle-Palluau - Banque HYDRO, 2017)



## Etats des eaux de transition (DCE)

L'estuaire de la Vie comporte une masse d'eau de transition FRGT29, classée en bon état. L'état écologique est basé uniquement sur les macroalgues opportunistes (ulves) et intertidales qui ont pu être évalués grâce à des indicateurs. Cette MET n'étant pas retenue dans le programme de surveillance DCE, les données pour évaluer les autres éléments sont insuffisantes. L'état écologique de la MET est validé à dire d'expert.

Les résultats détaillés sont issus de l'état des lieux réalisé en 2013 par l'Agence de l'Eau Loire-Bretagne pour l'élaboration du SDAGE 2016-2021.

	Bon	Mauvais	Etat de FRGT29 <b>Bon</b>		
Etat chimique	X				
	Très bon	Bon	Moyen	Médiocre	Mauvais
Etat écologique		X			

## Quelques acteurs

**Collectivités territoriales :**

- Région : Pays-de-la Loire
- Département : Vendée

**Principale(s) communauté(s) urbaine(s) ou d'agglomération :**

- Saint-Gilles-Croix-de-Vie

**Autres acteurs :**

- Agence de l'eau Loire-Bretagne
- Syndicat Mixte des Marais de la Vie, du Ligneron et du Jaunay (SMMVLJ), porteur du SAGE du bassin de la Vie et du Jaunay

