

L'estuaire de la Charente

Le fleuve

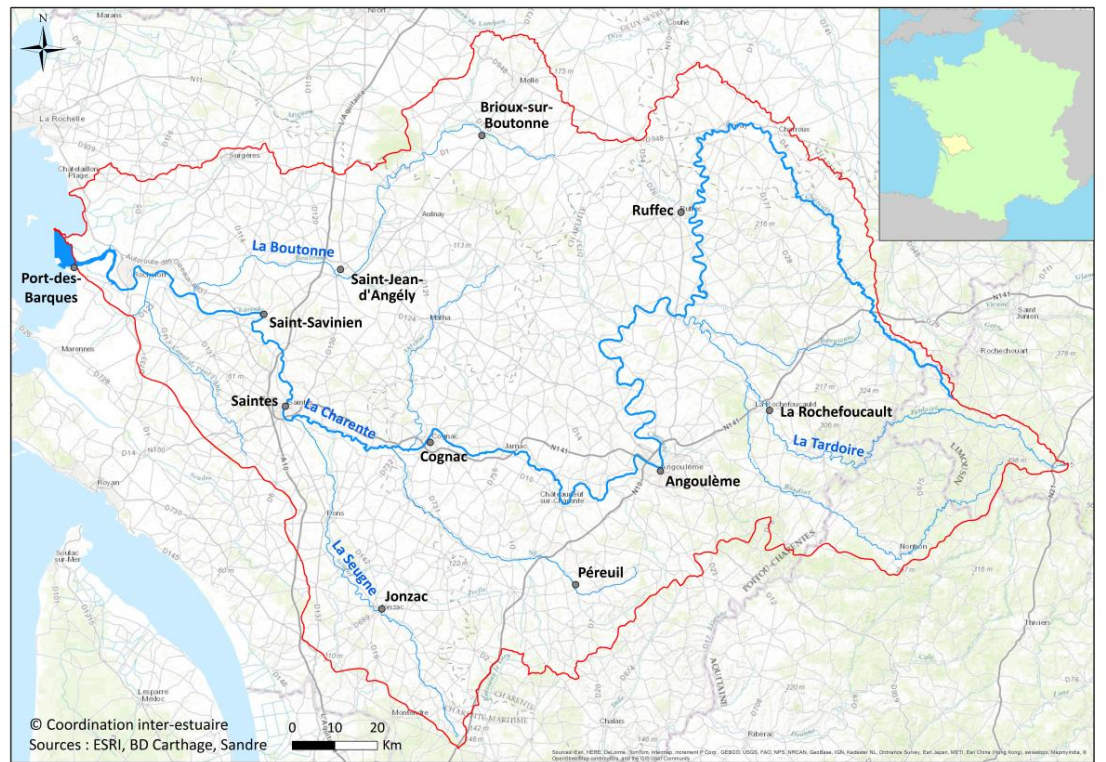
Source : Chéronnac (Haute-Vienne)

Superficie du bassin versant : 9526 km²

Longueur : 381 km

Principaux affluents :

- Rive droite : Boutonne, Antenne
- Rive gauche : Bonniere, Né, Seugne



L'estuaire

Superficie du bassin versant : 2307 km²

Superficie en eau de l'estuaire : 22,52 km² (données Géo-Transfert/Univ. de Bordeaux - GT HMS 2015)

Largeur à l'embouchure : 6,50 km (au trait de côte)

Limite d'influence de la marée : 53 km

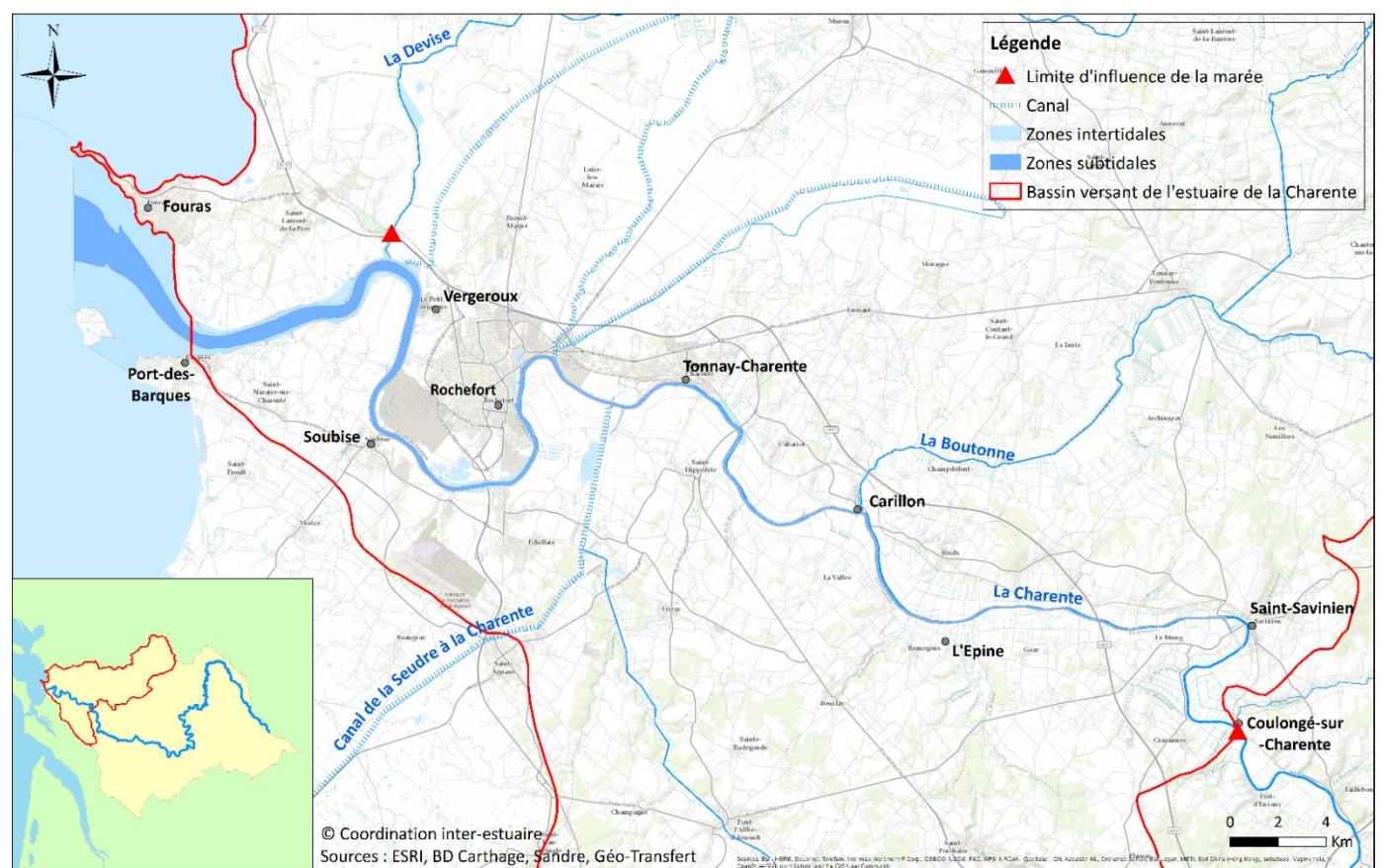
Limite d'intrusion saline (en vive-eau) : 46 km

Marnage maximal (en vive-eau) : 6,50 m à l'embouchure (régime macrotidal)

Débit moyen à l'entrée du système : 29,70 m³.s⁻¹ (module sur 1977-2017 à Vindelle - Banque HYDRO)

Débit de crue : 370 m³.s⁻¹ (crue décennale à Vindelle - Banque HYDRO, 2017)

Débit d'étiage : 1,70 m³.s⁻¹ (QMNA5 à Vindelle - Banque HYDRO, 2017)



Etats des eaux de transition (DCE)

L'estuaire de la Charente comporte une masse d'eau de transition (FRFT01), classée en bon état.

Ces résultats sont issus d'une pré-évaluation faite à partir des données 2009-2013, par l'Agence de l'Eau Adour-Garonne pour l'élaboration du SDAGE 2016-2021 (sources : AEAG, Ifremer - Envlit).

Etat chimique	Bon	Mauvais	Etat de FRFT01* Bon		
	X				
Etat écologique	Très bon	Bon	Moyen	Médiocre	Mauvais
		X			

Détails de l'évaluation de l'état écologique					Non pertinent
• Biologie	Phytoplancton				Macroalgues sub- et intertidales, opportunistes angiospermes (zostères)
	Poisson				
• Physico-chimie	Oxygène				
	Nutriments				
• Hydromorphologie	Inférieur au très bon état (dire d'expert)				

* Niveau de confiance moyen

Quelques acteurs

Collectivités territoriales :

- Région : Nouvelle-Aquitaine
- Départements : Vienne, Charente et Charente-Maritime

Principale(s) communauté(s) urbaine(s) ou d'agglomération :

- Communauté d'agglomération du Pays Rochefortais

Autres acteurs :

- Agence de l'eau Adour-Garonne
- L'Institution interdépartementale pour l'aménagement du fleuve Charente et de ses affluents (EPTB Charente) en charge du SAGE Charente
- Conservatoire du littoral gestionnaire de sites protégés de l'estuaire de la Charente, des rives de la Charente et de l'île Madame

