

L'estuaire de la Seudre

Le fleuve

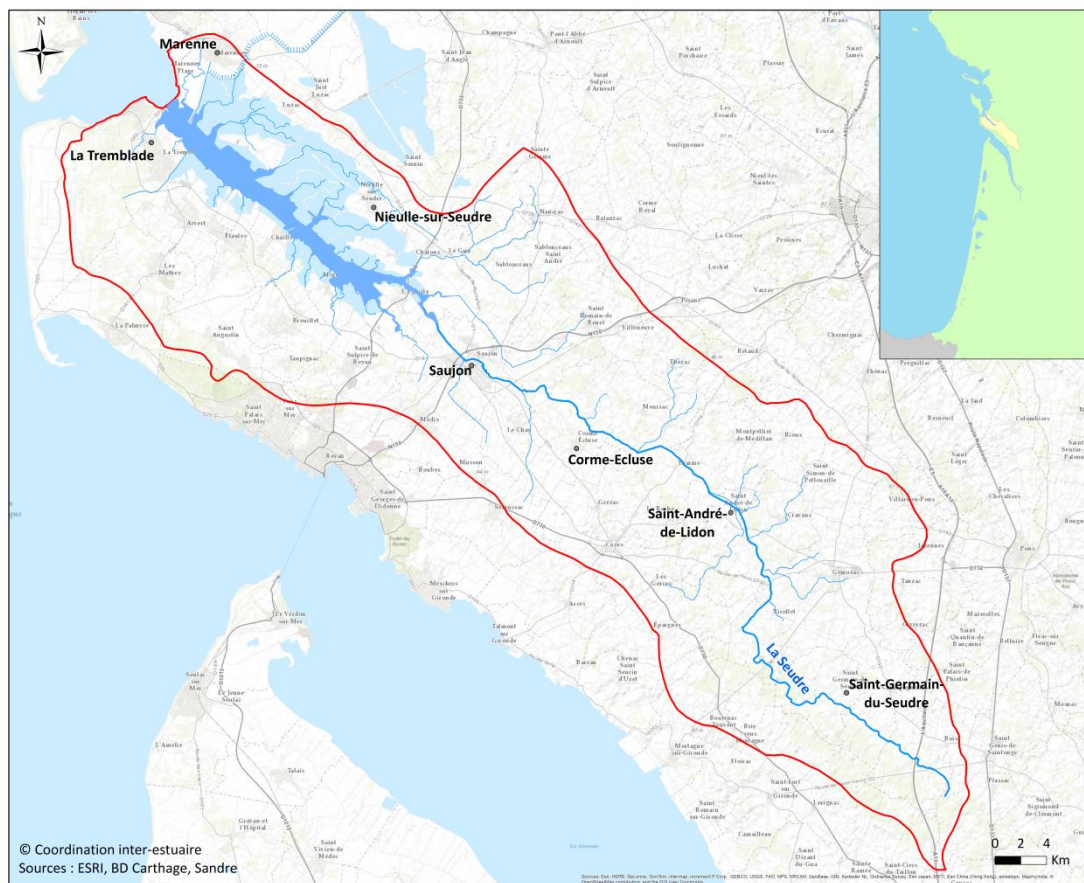
Source : Saint-Genis-de-Saintonge et Plassac (Charente-Maritime)

Superficie du bassin versant : 775 km²

Longueur : 68 km

Principaux affluents :

- Rive droite/gauche : multiples chenaux et étiers



L'estuaire

Superficie du bassin versant : moins de 400 km² (superficie de la zone hydrographique)

Superficie de l'estuaire à pleine mer : 8,34 km² (données Géo-Transfert/Univ. de Bordeaux, 2015)

Largeur à l'embouchure : 800 m (à hauteur du pont situé à l'embouchure délimitant la masse d'eau de transition)

Limite d'influence de la marée : 20 km (écluse de Ribérou à Saujon)

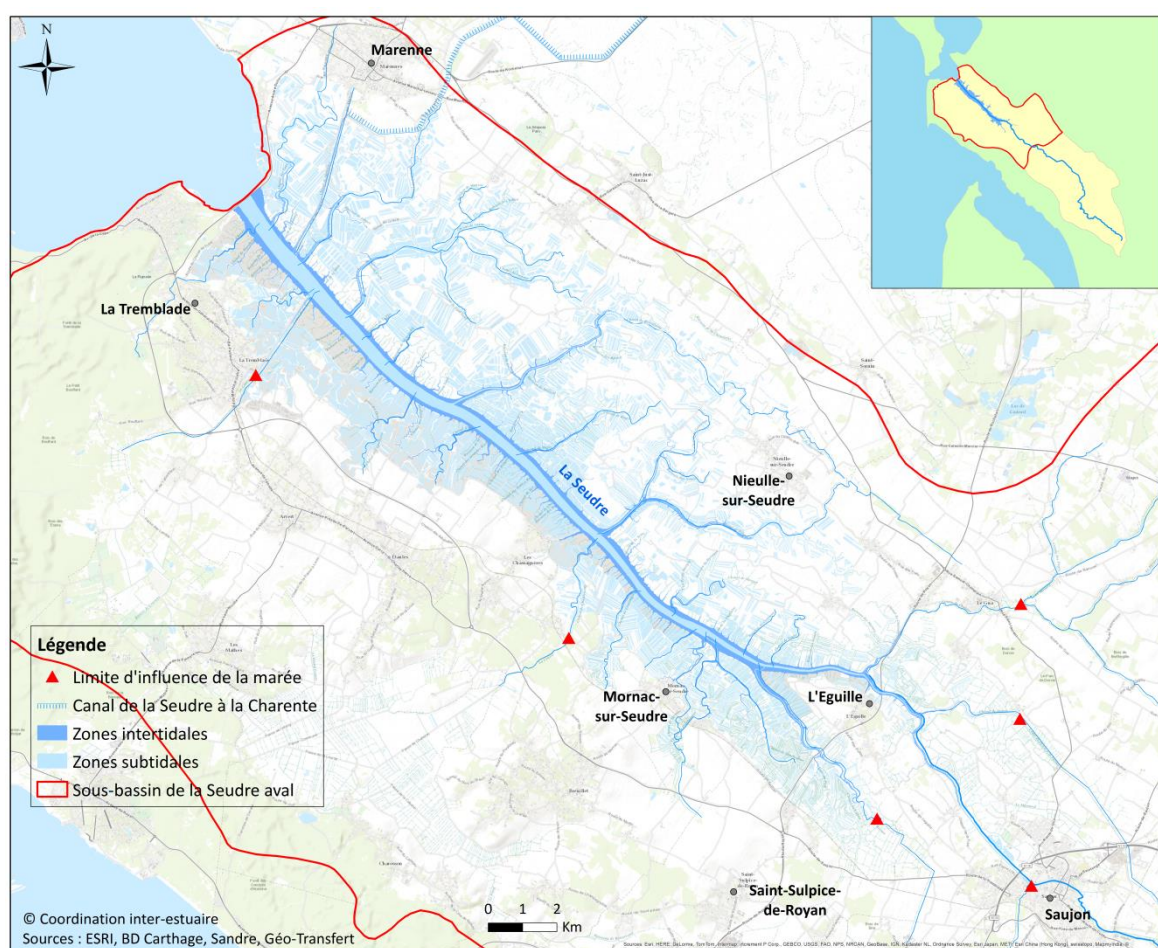
Limite d'intrusion saline (en vive-eau) : 20 km (écluse de Ribérou à Saujon)

Marnage maximal (en vive-eau) : plus de 5 m (régime macrotidal)

Débit moyen à l'entrée du système : 0,920 m³.s⁻¹ (module sur 1970/2017 à Saint-André-de-Lidon - Banque HYDRO)

Débit de crue : 8,40 m³.s⁻¹ (crue décennale à Saint-André-de-Lidon - Banque HYDRO, 2017)

Débit d'étiage : 0,023 m³.s⁻¹ (QMNA5 sèche à Saint-André-de-Lidon - Banque HYDRO, 2017)



Etats des eaux de transition (DCE)

L'estuaire de la Seudre est défini par une masse d'eau de transition (FRFT02), classée en état moyen en raison du compartiment poisson.

Ces résultats sont issus d'une pré-évaluation faite à partir des données 2009-2013, par l'Agence de l'Eau Adour-Garonne pour l'élaboration du SDAGE 2016-2021.

Etat chimique

Bon	Mauvais
X	

Etat de FRFT02* Moyen

Etat écologique

Très bon	Bon	Moyen	Médiocre	Mauvais
		X		

Détails de l'évaluation de l'état écologique

	Phytoplancton	Invertébrés benthiques	Poisson		Non pertinent
• Biologie	Invertébrés benthiques subtidaux (dire d'expert)	benthiques intertidaux (dire d'expert)			angiospermes (zostères)
					Macroalgues sub- et intertidales, opportunistes
• Physico-chimie	Oxygène	Nutriments			
• Hydromorphologie	Inférieur au très bon état (dire d'expert)				

* Niveau de confiance moyen

Quelques acteurs

Collectivités territoriales :

- Région : Nouvelle-Aquitaine
- Département : Charente-Maritime

Principale(s) communauté(s) urbaine(s) ou d'agglomération :

- La Tremblade, Marenne

Autres acteurs :

- Agence de l'eau Adour-Garonne
- Syndicat Mixte d'Accompagnement du SAGE de la Seudre (SMASS), porteur du SAGE Seudre
- Conservatoire du littoral gestionnaire de sites protégés de l'estuaire de la Seudre et du Marais de Brandelle.

