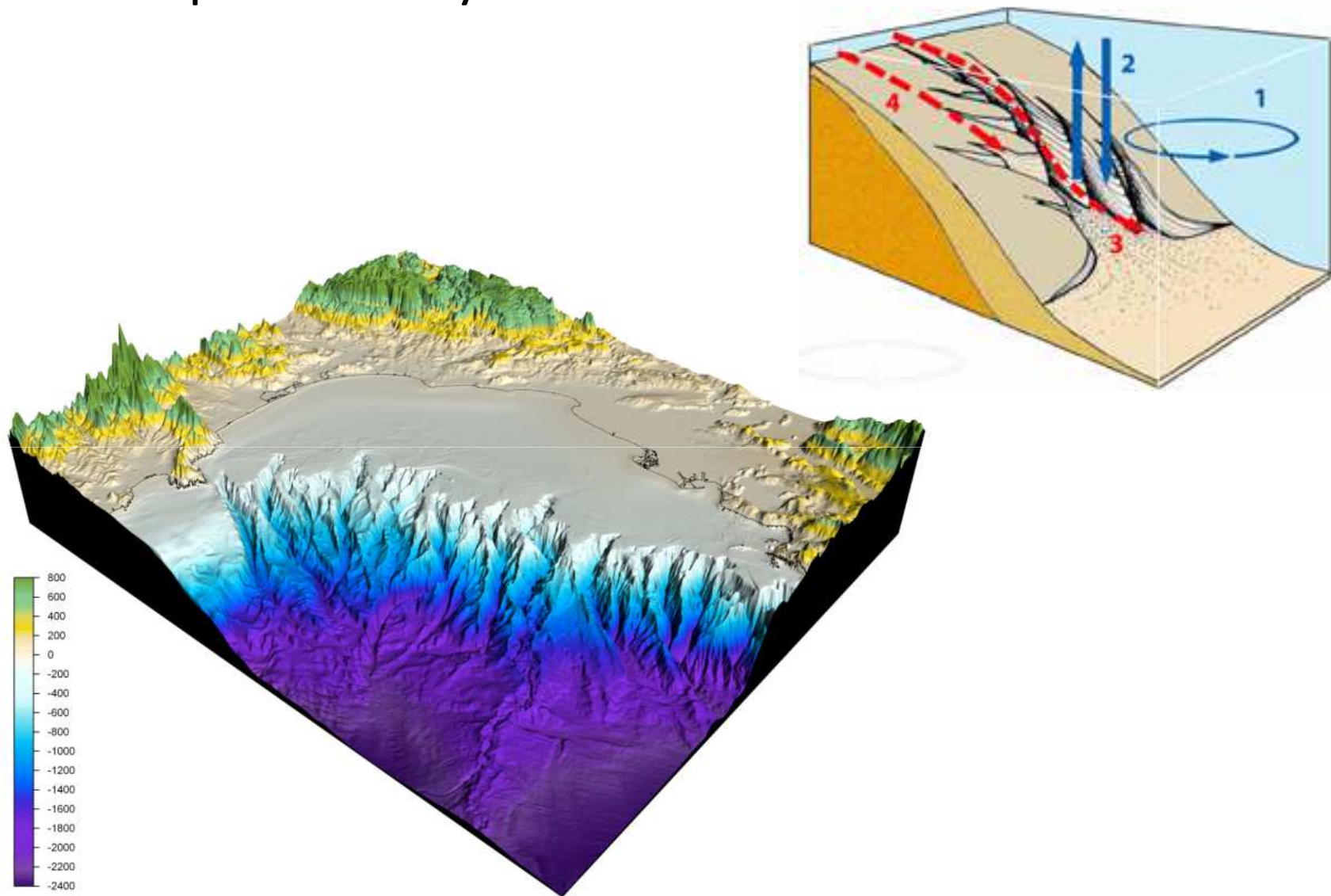


Guide de la faune profonde en Méditerranée

Exploration des roches et canyons sous-marins des côtes françaises

Boris Daniel, Adrien Goujard
et Pierre Watremez

Pourquoi les canyons ?



Les objectifs du programme « têtes de canyons »

- Obtenir un état de référence des têtes de canyon : habitats et espèces patrimoniales (par ex coraux « froids »), écosystèmes, pressions anthropiques
- Mise en place d'un réseau de suivi sur des sites de référence

Pour l'Agence:

Des informations pour les gestionnaires
Atlas cartographique et fiches descriptives
Guide des espèces

Pour les scientifiques :

Travaux et publications

Des campagnes menées par

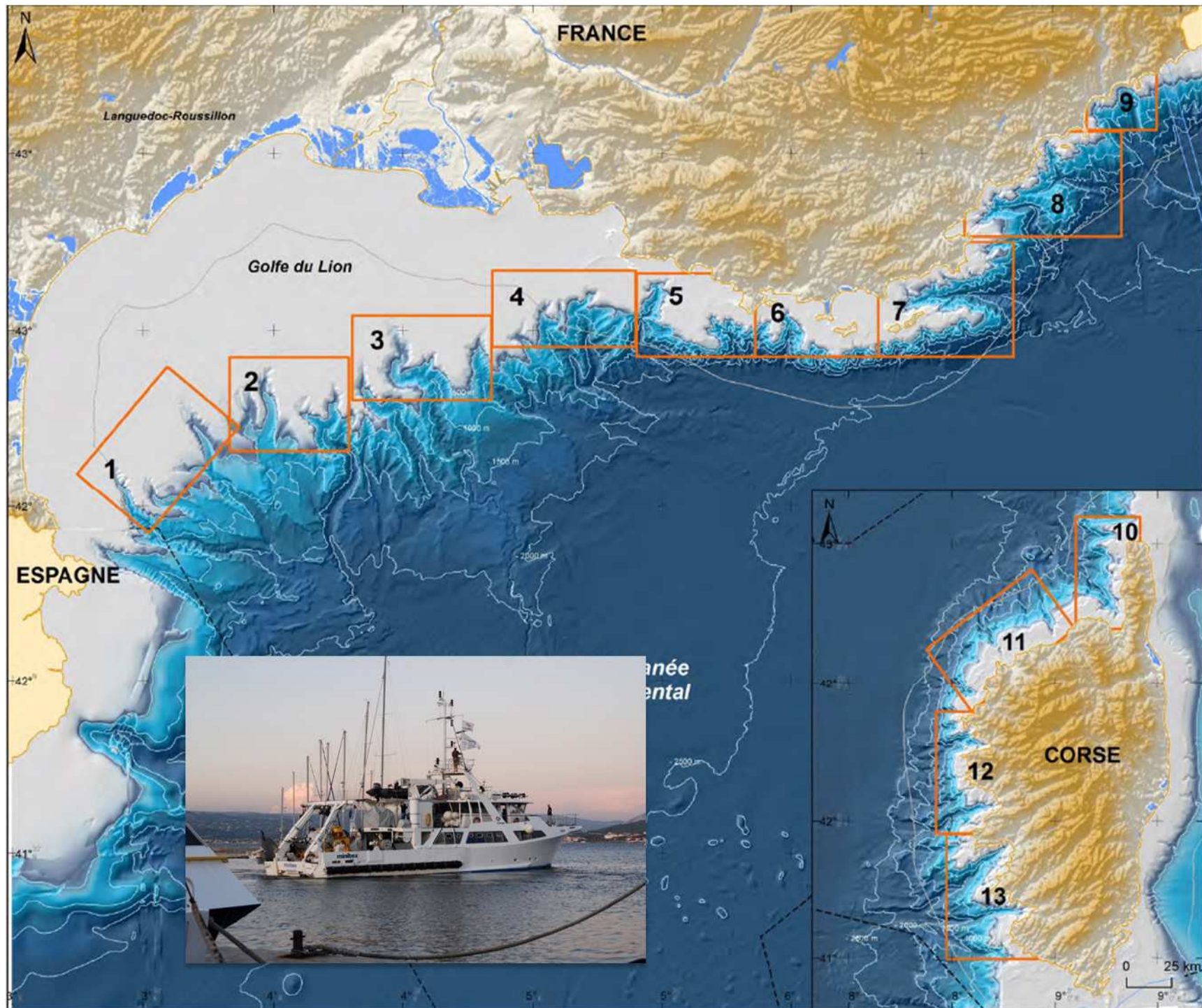
L'équipe scientifique

Institut des sciences de la mer, Barcelone
Station marine de Banyuls, Paris VI
Université de Perpignan
Station IFREMER de Sète
Université de Lumigny, COM Endoume
Centre IFREMER, Toulon
Université de Nice
Station marine de Villefranche sur Mer, Paris VI
Université d'Angers
CNRS

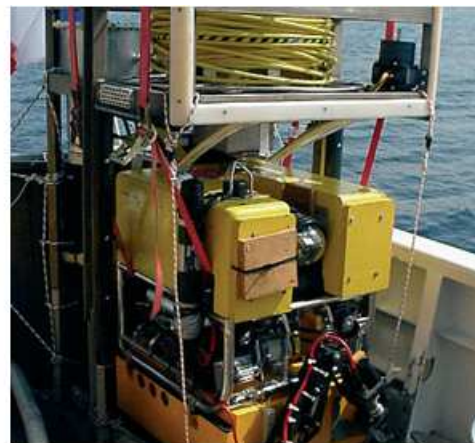
Et la participation de spécialistes tels :
J. Vacelet, H. Zibrowius et J. Hermelin

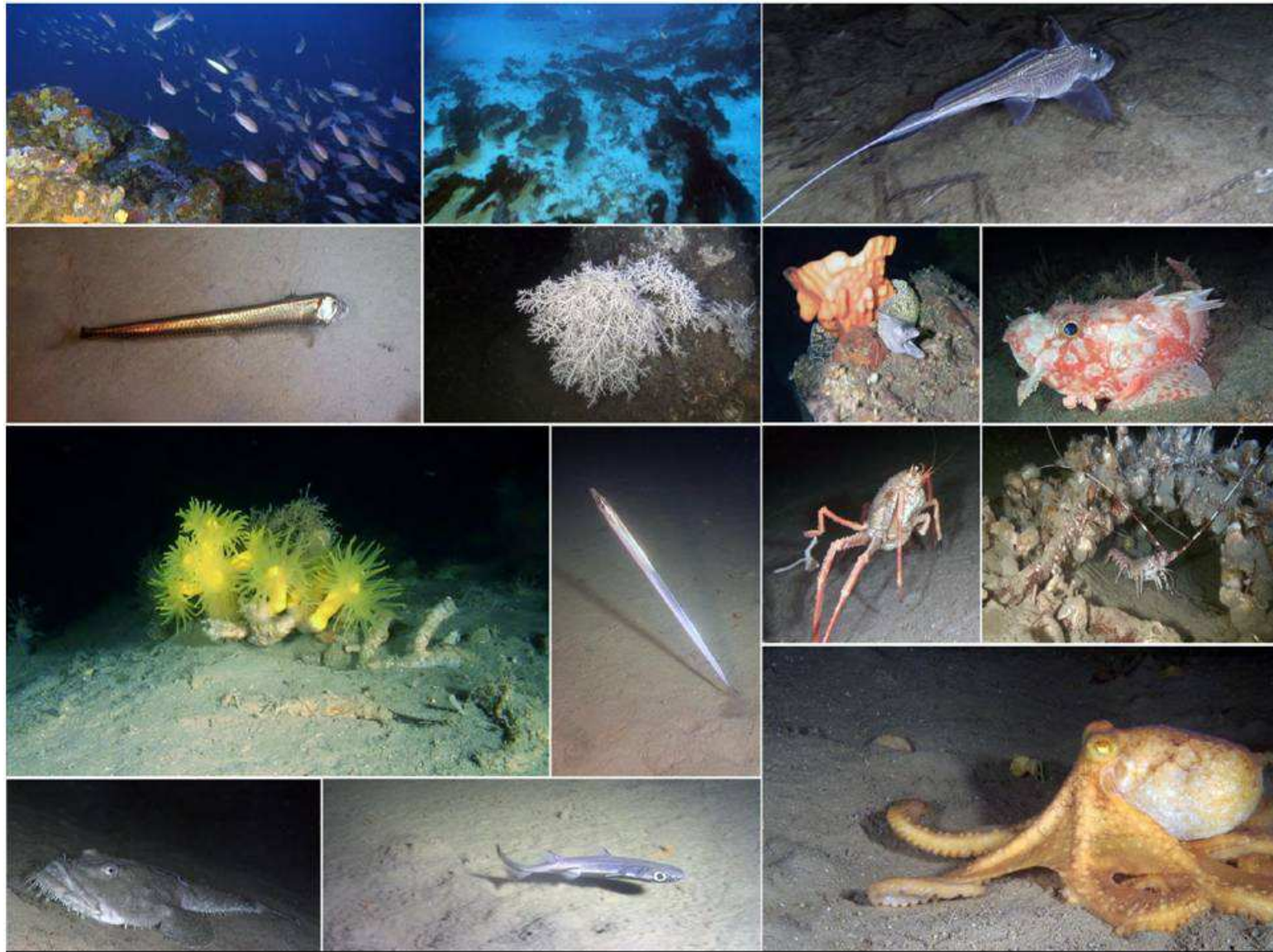
Coordination par l'Aamp pendant l'acquisition, par le GIS Posidonie pour le traitement et la valorisation

Des embarquements de gestionnaires, de membres d'associations et de groupements socio-professionnels, de politiques (dontun ministre!)



Equipe technique et équipements : COMEX





Journées Scientifiques et Techniques "mer".
Octobre 2017



Journées Scientifiques et Techniques "mer".
Octobre 2017

Campagnes

De novembre 2008 à août 2010

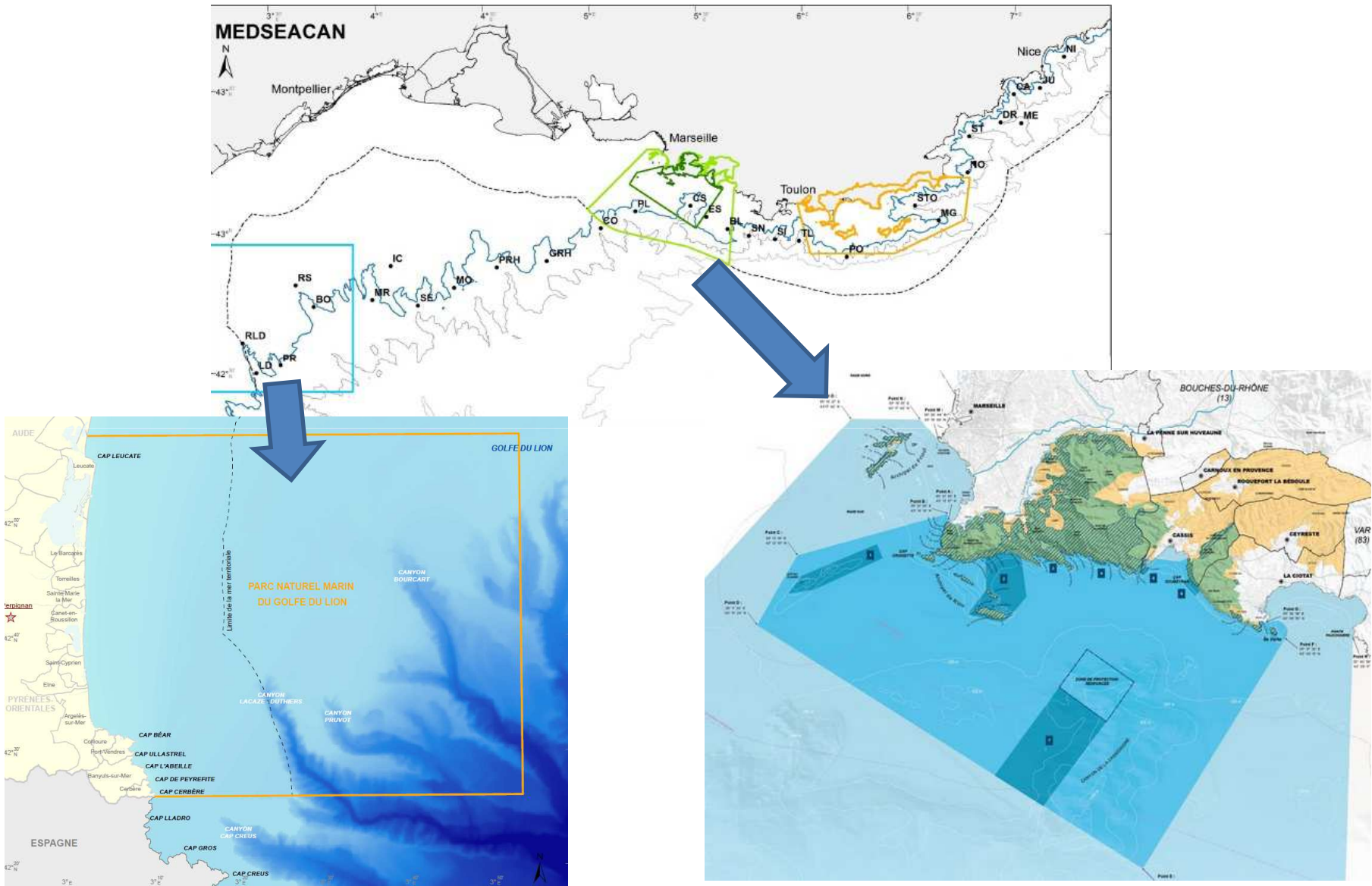
Un effort homogène sur 13 boîtes avec
550h de vidéo BD et 18h de vidéo HD
17600 photos HD
40 échantillons

Traitement des données

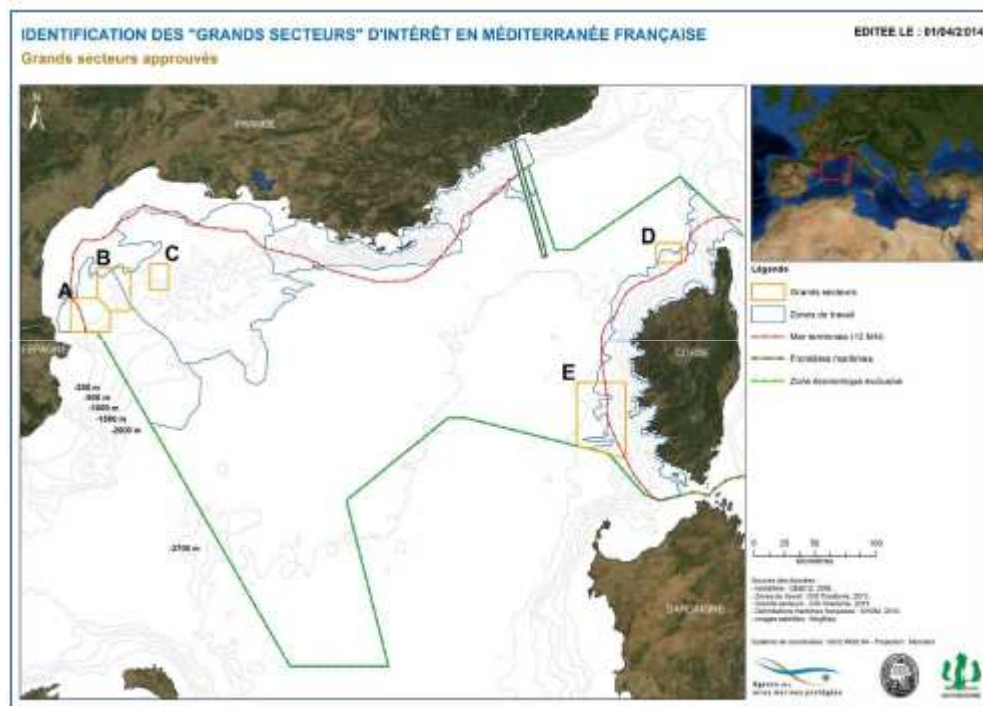
From 2011 to 2013

Valorisation (2011-2016)

Des espèces très rares ou totalement nouvelles
Divers documents
Publications et congrès
Un état de référence à la base de débuts de suivis



Journées Scientifiques et Techniques "mer".
 Octobre 2017



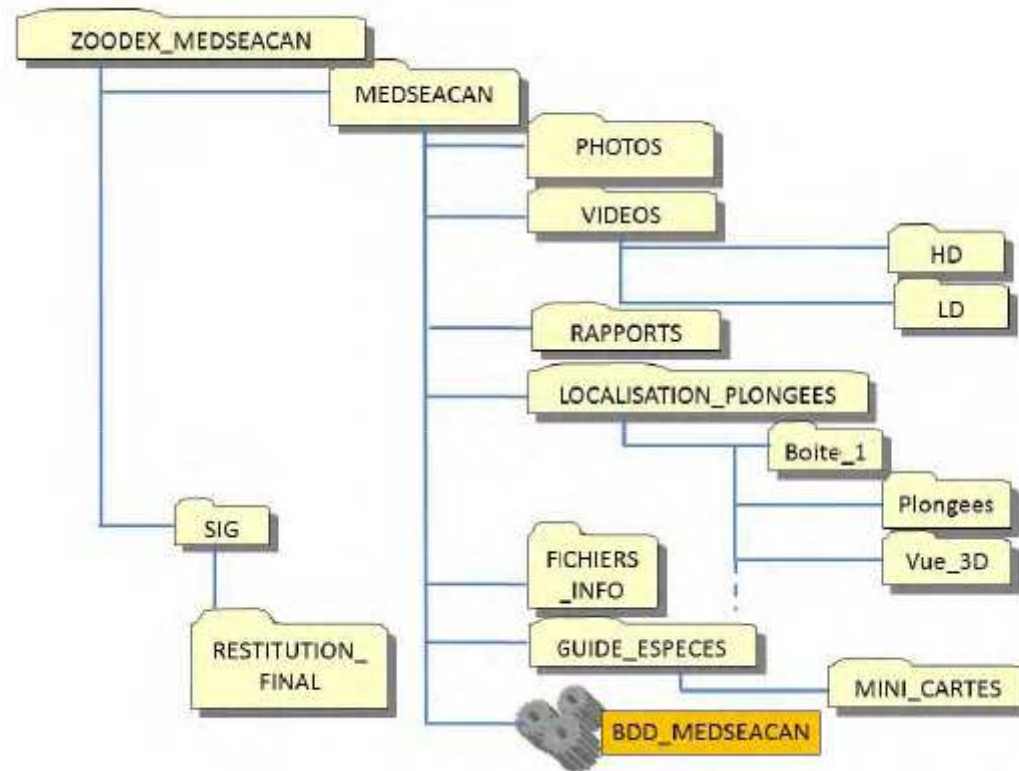
Muséum national d'Histoire naturelle
Direction de la Recherche, de l'Expertise et de la Valorisation
Direction Déléguée au Développement Durable, à la Conservation de la Nature et à l'Expertise
Service du Patrimoine Naturel
&
GIS Posidonie

Agence des Aires Marines Protégées
Région biogéographique marine Méditerranée

Méthodologie et recommandations pour l'extension du réseau Natura 2000 au-delà de la mer territoriale pour l'habitat récifs (1170)

Rapport SPN 2014 - 36
Septembre 2014

ZOODEX : ZOOlogical Data Exploitation system



Un système efficace et performant mais....

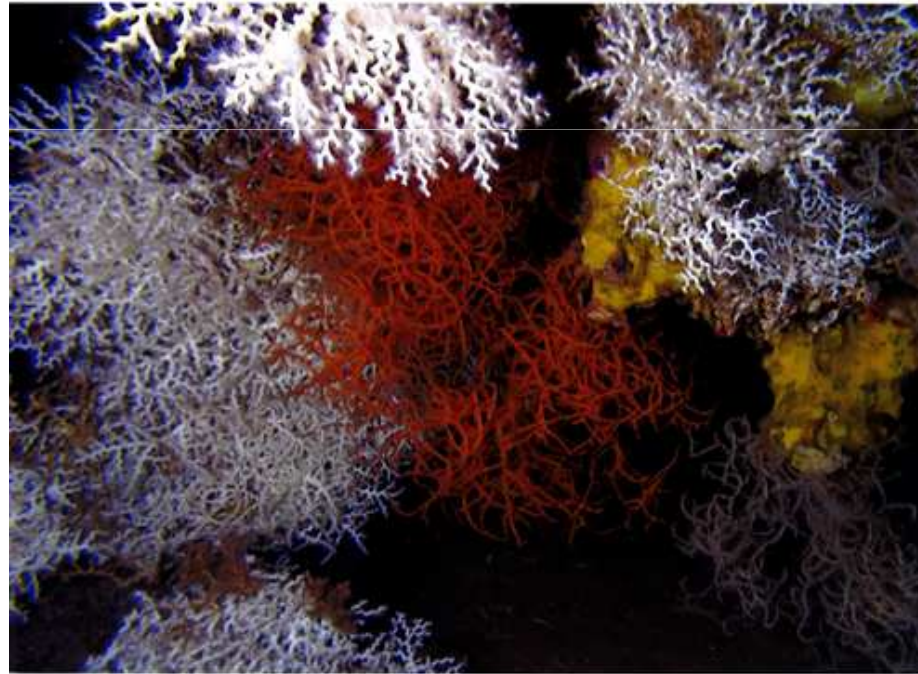
En 2017

Patrimoines
Naturels |

Guide de la faune profonde de la mer Méditerranée

Explorations des roches et canyons sous-marins des côtes françaises

Maïa Fourt, Adrien Goujard, Thierry Pérez & Pierre Chevaldonné



MUSÉUM
NATIONAL D'HISTOIRE NATURELLE
PUBLICATIONS
SCIENTIFIQUES

Les choix éditoriaux

Pourquoi?

Des informations facilement accessibles et utilisables

Pour qui?

Des scientifiques, des gestionnaires, des professionnels de la mer, des enseignants, des étudiants

Comment?

- Aider à l'identification visuelle des **principales espèces** rencontrées
- Des informations sur la répartition, spatiale et bathymétrique

Un **label** pour sa diffusion : collection « patrimoines naturels » du MNHN

Nom, autorité et classification du taxon selon WoRMS

Taille maximum (hauteur ou longueur), en gras si la taille provient des données de nos campagnes

Répartition bathymétrique, en gras si la limite provient des données de nos campagnes

Vulnérabilité de l'espèce en prenant en compte les réglementations et les avis de scientifiques. Un seul degré de vulnérabilité

Cnidaria – Anthozoa – Alcyonacea – Isididae

***Isidella elongata* (Esper, 1798)**

Vulnérable

Substrats sur lesquels l'espèce est rencontrée

Répartition géographique observée lors des campagnes :

- Présence de l'espèce dans les sites continentaux
- Dans les sites corses
- Pas d'observations

Répartition bathymétrique observée lors des campagnes, par tranches de 100 m :

- Sites continentaux
- Sites corses

Critères d'identification

Colonies de grande taille pouvant atteindre 50 centimètres de haut. L'axe calcifié est de couleur blanche et les ramifications, jamais trifurquées, sont dans un seul plan (A). Les rameaux portent de nœuds cornés caractéristiques qui sont visibles sur les échantillons mais parfois aussi *in situ* (A, B). Les polypes sont grands (environ 3 millimètres de long) et rigides (C). La couleur des tissus tend vers l'orange clair ou le beige.

En Méditerranée, la confusion avec d'autres espèces était jugée peu probable dans la mesure où peu de gorgones de cette taille se développent sur les fonds vaseux méditerranéens, et du fait de la présence de nœuds cornés sombres sur la structure de l'axe (A, B). Mais il est sans doute possible de la confondre avec certaines formes d'*Acanella arborea*, récemment identifiées en Méditerranée.

Écologie

C'est une espèce suspensivore qui occupe principalement l'étage bathyal. Elle est présente sur l'ensemble de la Méditerranée et signalée en Atlantique nord. Elle vit exclusivement sur substrat vaseux où elle peut former un faciès caractéristique des vases profonds recouvert dans la typologie des habitats du bathyal. Cette espèce est vraisemblablement affectée par le chalutage. Une différence de distribution bathymétrique a été observée entre la France continentale et la Corse. Elle n'a pas été observée sur les fonds vaseux dans la région de Nice, vraisemblablement du fait d'une pente trop forte.

Bibliographie consultée

Carpine 1970; Carpine & Grasshoff 1975; Cartes et al. 2009; Mayncs & Cartes 2012; Miché et al. 2014.

Taille max.	Profondeur	Substrat
50 cm	143-1768 m	vaseux

Observations issues des campagnes

Méditerranée ● CorseCan ● Pas d'observation ●

Nombre total d'observations

Profondeur en mètres

Critères d'identification, confusions possibles et écologie, issus de nos observations et de la littérature citée en dessous

Bibliographie pertinente pour l'espèce et consultée pour les descriptions

Photos sélectionnées pour aider à l'identification *in situ*, issues des campagnes sauf exceptions (voir page 183)

A: Ceryon Bourcaet, 600 m. B: Détail montrant les nœuds cornés, ceryon de Ceryon, 250 m. C: Détail de quatre polypes; échelle: 2 mm.

Conclusion

Un guide de référence :

il s'intéresse à des milieux peu connus

sa réalisation a fait appel à des spécialistes de moins en moins nombreux

De **très bons retours** avec un nouveau tirage